

SDM72D/DR/BI

Three Phase Four Wires Din Rail Energy Meter



Instructions de sécurité

● Informations pour votre propre sécurité

Ce manuel ne contient pas toutes les mesures de sécurité pour le fonctionnement de l'équipement (module, appareil). L'installation est régie sous les conditions et règlements en vigueur. Cependant, il contient des informations qui doivent être lues pour votre sécurité personnelle et pour éviter tout dommage matériel. Ces informations sont mises en évidence par un triangle d'avertissement et sont représentées comme suit, en fonction du degré de danger potentiel.



● Avertissement

Cela signifie que le non-respect de l'instruction peut entraîner la mort, des blessures graves ou des dommages matériels considérables.



● Attention

Cela signifie qu'il existe un risque d'électrocution et que le non-respect des mesures de sécurité nécessaires peut entraîner la mort, des blessures graves ou des dommages matériels considérables.

● Personnel qualifié

Le fonctionnement de l'équipement (module, dispositif) décrit dans ce manuel ne peut être effectué que par du personnel qualifié. Seul le personnel qualifié est autorisé à mettre en service, à démarrer la mise en service, le démarrage, la mise à la terre et l'étiquetage des dispositifs, systèmes et circuits conformément aux normes de sécurité et aux normes réglementaires.

● Utilisation conforme à l'usage prévu

L'équipement (dispositif, module) ne peut être utilisé que pour l'application spécifiée dans le catalogue et dans le manuel d'utilisation, et être connecté uniquement avec des dispositifs et des composants recommandés et approuvés par EASTRON.

● Manipulation appropriée

Les conditions préalables à un fonctionnement parfait et fiable du produit sont un transport, un stockage, une installation et un montage appropriés.

Ainsi qu'une utilisation et une maintenance correctes. Lors de l'utilisation d'un équipement électrique, certaines parties de cet équipement sont automatiquement soumises à des tensions dangereuses. Une manipulation incorrecte peut donc entraîner des blessures graves ou des dommages matériels.

- N'utilisez que des outils isolants.
- Ne connectez pas lorsque le circuit est sous tension (chaud).
- Placez le compteur uniquement dans un environnement sec.
- Ne montez pas le compteur dans une zone explosive et ne l'exposez pas à la poussière, à la moisissure et aux insectes.
- Assurez-vous que les fils utilisés sont adaptés au courant maximal de ce compteur.
- Assurez-vous que les câbles CA sont correctement connectés avant d'activer le courant/tension sur le compteur.
- Ne touchez pas les pinces de connexion du compteur directement avec vos mains nues, avec du métal, des fils vierges ou des câbles en acier.
- Assurez-vous que le couvercle de protection est placé après l'installation.
- L'installation, l'entretien et la réparation doivent être effectués par du personnel qualifié.
- Ne brisez jamais les scellés et n'ouvrez jamais le couvercle avant, car cela pourrait influencer le fonctionnement du compteur et entraînerait une perte de données.
- Ne laissez pas tomber le compteur et ne lui faites pas subir de chocs physiques, car il contient des composants de haute précision qui pourraient se briser.

Introduction

La série SDM72[®] est un compteur d'énergie triphasé à quatre fils "avec un écran LCD rétro-éclairé blanc pour une lecture parfaite". Ils sont utilisés pour mesurer l'énergie triphasée dans les applications commerciales et industrielles. La série comprend 3 modèles: SDM72D, SDM72DR, SDM72BI

SDM72D mesure et affiche l'énergie active (kWh);
SDM72DR mesure et affiche l'énergie active (kWh) et la puissance (W), une valeur d'énergie active programmable est disponible.
SDM72BI mesure et affiche l'énergie et la puissance actives totales/importées/exportées. Une énergie réinitialisable est également disponible.

Un bouton se trouve sur la face avant des SDM72DR et SDM72BI. Ce bouton a deux fonctions:

1. cliquer brièvement sur le bouton pour faire défiler l'affichage.
2. appuyer sur le bouton et le maintenir enfoncé pendant 3 secondes pour réinitialiser la valeur de l'énergie réinitialisable.

Données techniques ⚠

● Specifications

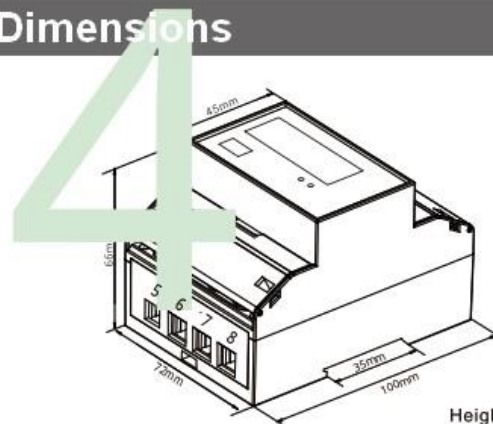
| | |
|------------------------------------|------------------|
| Nominal voltage(Un) | 230V/400V AC(3~) |
| Operational voltage | 80%~120% Un |
| Insulation capabilities | |
| - AC voltage withstand | 4KV for 1 minute |
| - Impulse voltage withstand | 6KV-1.2/50µS |
| Basic current (Ib) | 10A |
| Maximum rated current (Imax) | 100A |
| Minimum rated current(Imin) | 0.5A |
| Operational current range | 0.4% Ib~Imax |
| Over current withstand | 30Imax for 0.01s |
| Operational frequency range | 50Hz ± 10% |
| Internal power consumption | ≤ 2W/10VA/phase |
| Test output flash rate (PULSE LED) | 1000imp/kWh |
| Test pulse output rate | 1000imp/kWh |

● Performance criteria

| | |
|--|-----------------------|
| Operating humidity | ≤ 90% |
| Storage humidity | ≤ 95%, non-condensing |
| Operating temperature | -25°C - +55°C |
| Storage temperature | -40°C - +70°C |
| Active energy accuracy | Class B EN50470-1/3 |
| | Class 1 IEC 62053-21 |
| Ingress protection | IP51 (indoor) |
| Insulating encased meter of protective class | II |
| Warm up time | 5s |
| Mechanical environment | M1 |
| Electromagnetic environment | E2 |
| Degree of pollution | 2 |

Cela signifie qu'il existe un risque d'électrocution et que le non-respect des mesures de sécurité nécessaires peut entraîner la mort, des blessures graves ou des dommages matériels considérables ou des dommages matériels considérables.

Dimensions



| | |
|--------|-------|
| Height | 100mm |
| Width | 72mm |
| Depth | 66mm |

ZHEJIANG EASTRON ELECTRONIC CO., LTD.

Add: No.1369 Chengnan Road, Nanhu, Jiaxing, Zhejiang, 314001, China

Tél : +86-573-83698881

Télécopie : +86-573-83698883

Email:sales@eastron.com

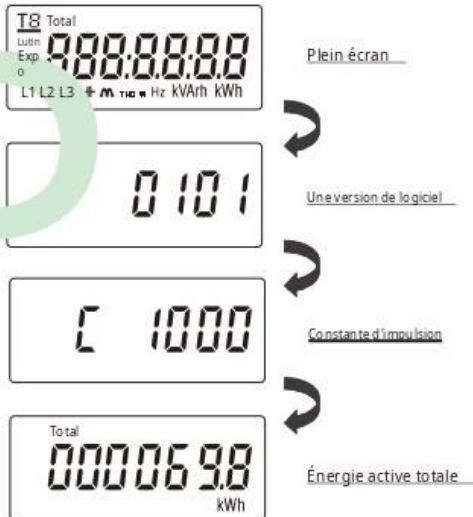
Web:www.eastron.com.cn www.eastrongroup.com



Opération

Affichage d'initialisation

Lorsque le compteur est sous tension, il s'initialise et effectue une auto-vérification :

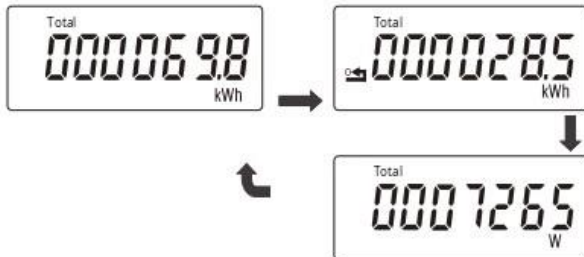


L'affichage par défaut est l'énergie active totale kWh.

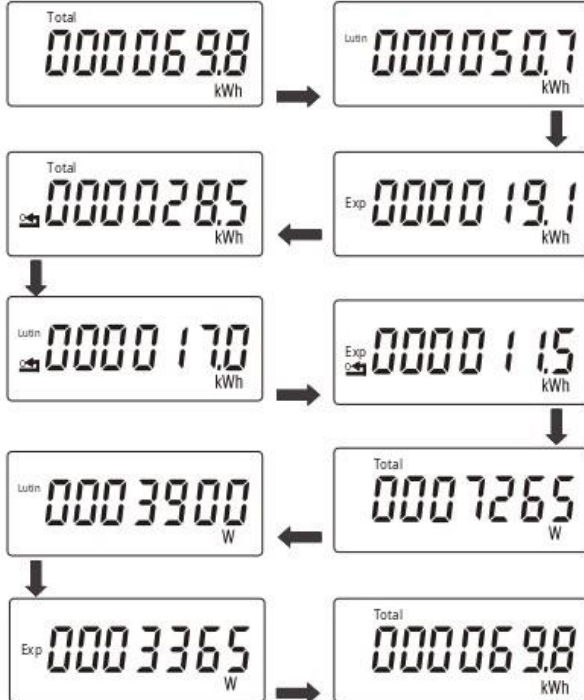
Affichage défilant

Le SDM72DR et le SDM72Bi fournissent tous deux plus d'affichages, qui peuvent être vérifiés via le bouton sur le panneau avant.

Pages d'informations sur le SDM72DR

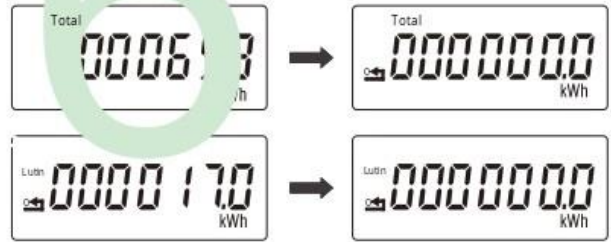


Pages d'informations sur le SDM72Bi

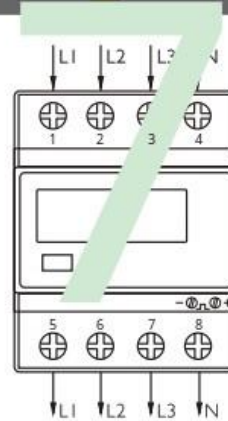


Ce n'est pas une déclaration

Le SDM72DR et le SDM72Bi offrent tous deux une fonction d'énergie réinitialisable. L'utilisateur peut appuyer sur le bouton pendant 3 secondes pour réinitialiser l'énergie partielle.



irritant

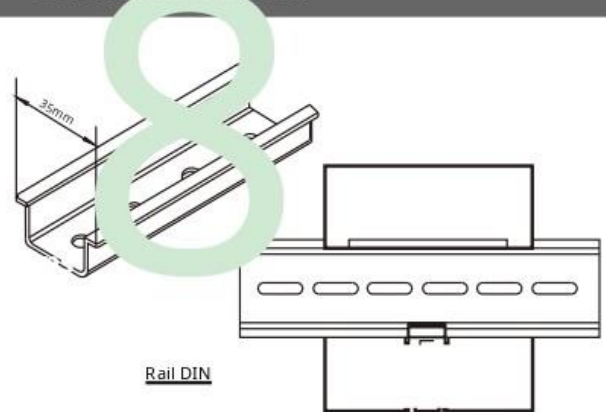


1/5 L1 ENTRÉE/SORTIE
2/6 ENTRÉE/SORTIE L2
3/7 ENTRÉE/SORTIE L3
4/8 Neutre
-L+ Contact de sortie d'impulsion

Capacité des bornes et couple de vis

| Terminaux | | |
|-----------|---------------------------|--------|
| Impulsion | 0,5 ~ 1,5 mm ² | 0,2 Nm |
| Charge | 4-25mm ² | 2,5 Nm |

Schéma d'installation



Déclaration de responsabilité

(version mètres M70 uniquement)

Nous Zhejiang Eastron Electronic Co., Ltd. Déclarons sous notre seule responsabilité en tant que fabricant que le compteur électrique intérieur triphasé d'énergie active (kWh) SDM72* correspond au modèle de production décrit dans l'attestation d'examen UE de type et aux exigences de la directive 2014/32/UE attestation d'examen de type NO.0120/SGS0213
Numéro d'identification du NB0598

ZHEJIANG EASTRON ELECTRONIC CO., LTD.

Ajouter : No.1369 Chengnan Road, Nanhu, Jiaxing, Zhejiang, 314001, Chine Tél. :

+86-573-83698881

Télécopie : +86-573-83698883

Courriel : sales@eastrongroup.com

Web : www.eastron.com.cn www.eastrongroup.com

EASTRON

DH-SMS-0234